

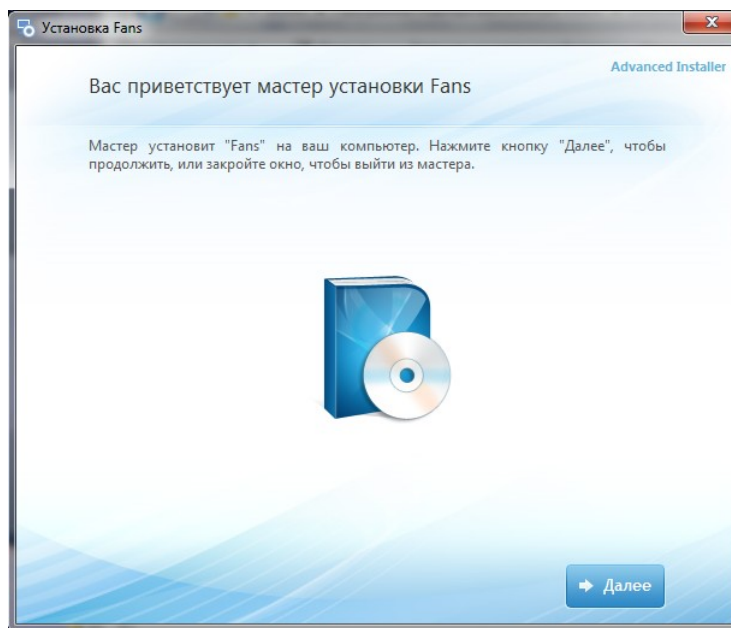
ПРОГРАММА ПОДБОРА ВЕНТИЛЯТОРОВ

Для расчета и подбора вентиляторов производительностью по воздуху от 0,3 до 80 тыс. м³/ч разработана специальная компьютерная программа «Fans».

Программу подбора «Fans» можно скачать с официального сайта ЧАО «Интеркондиционер» www.intercon.com.ua, файл Fans.exe (для версии Windows XP Professional, Vista, 7, 8, 10) или FansPortable.exe (для версии Windows XP Home Edition)

Установка программы Fans и пример подбора вентилятора

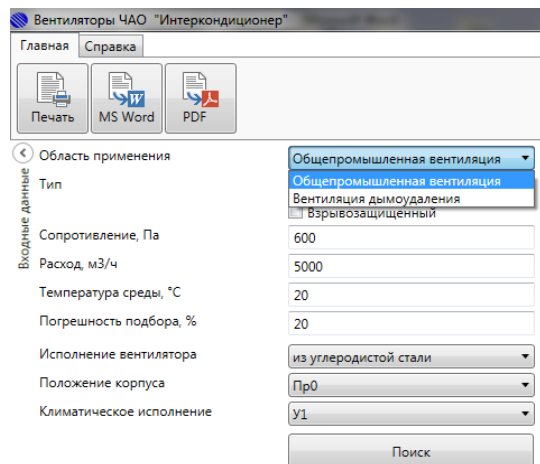
Для установки программы запустите файл Fans.exe и следуйте инструкциям диалогового окна.



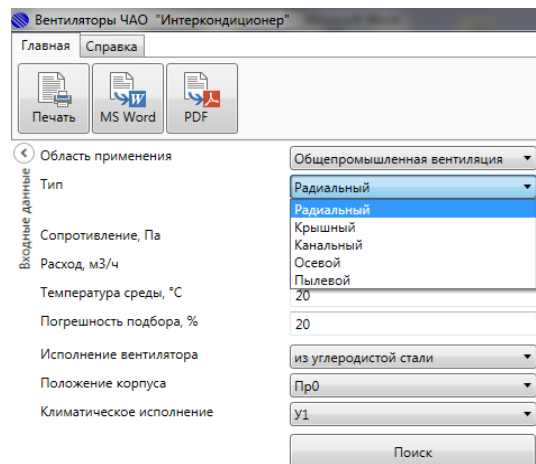
Пример работы с программой Fans

После запуска программы на экране Вашего компьютера появиться главное окно программы.

Для начала подбора и расчета оборудования необходимо определить: область применения вентилятора (общепромышленная вентиляция, вентиляция дымоудаления), тип вентилятора (радиальный, крышный, канальный, осевой, пылевой), положение корпуса для радиальных вентиляторов или направления выхода воздуха для крышных.

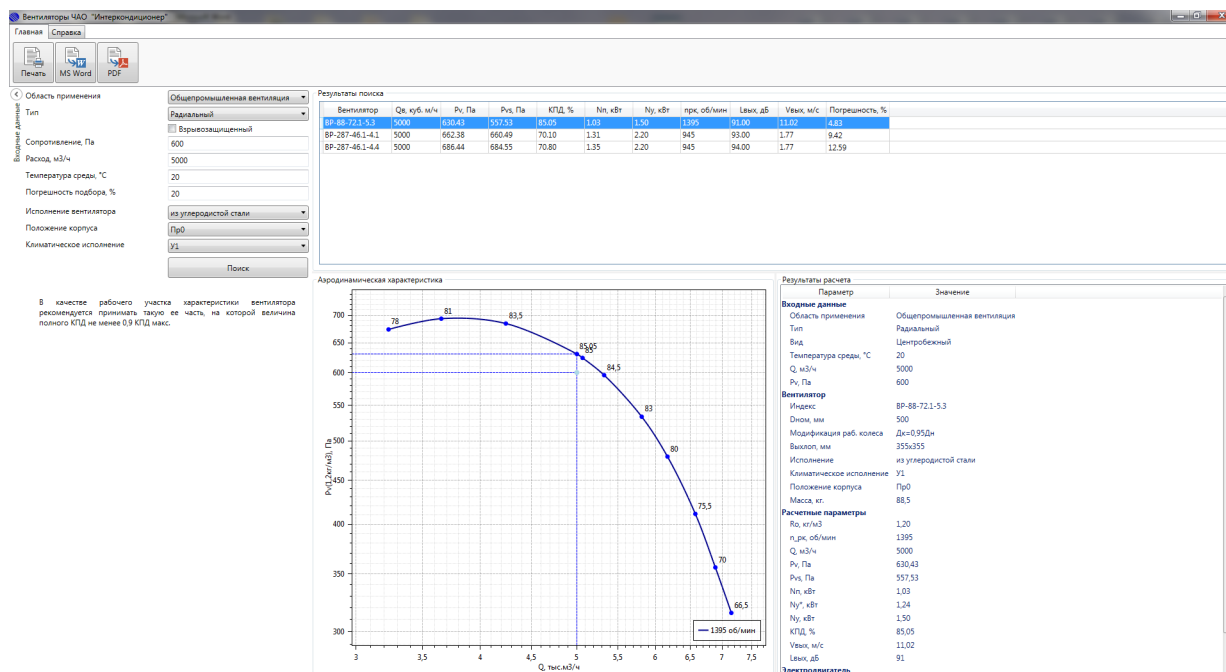


В качестве рабочего участка характеристики вентилятора рекомендуется принимать такую ее часть, на которой величина полного КПД не менее 0,9 КПД макс.



В качестве рабочего участка характеристики вентилятора рекомендуется принимать такую ее часть, на которой величина полного КПД не менее 0,9 КПД макс.

В окне вводим расход воздуха ($\text{м}^3/\text{ч}$), сопротивление (Па) и нажимаем кнопку «Поиск».



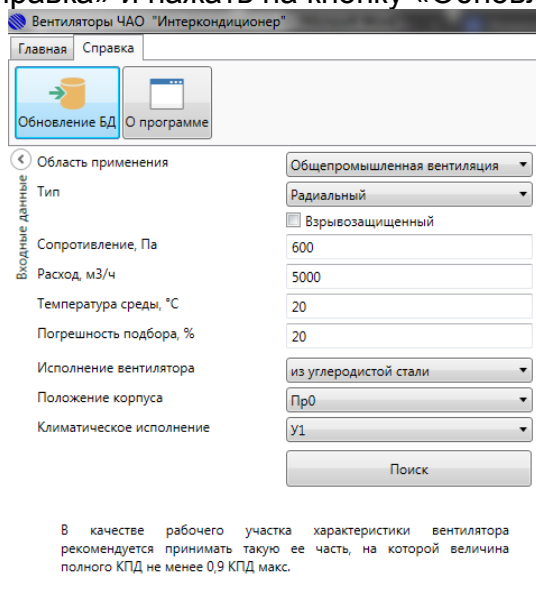
Вентилятор	Qe, куб. м/ч	Pv, Па	Pv, Па	КПД, %	Nл, кВт	Nу, кВт	прк, об/мин	Ленк, дБ	Узвк, м/с	Погрешность, %
BP-88-721-53	5000	630.43	557.53	85.05	1.03	1.50	1395	91.00	11.02	4.83
BP-287-46.1-4.1	5000	662.38	660.49	70.10	1.31	2.20	945	93.00	1.77	9.42
BP-287-46.1-4.4	5000	686.44	684.55	70.80	1.35	2.20	945	94.00	1.77	12.59

В результате программа подберет перечень вентиляторов подходящий под заданные параметры и выдаст в окне «Результаты поиска». Выберите нужный вентилятор из перечня, ниже отобразится его аэродинамическая характеристика с рабочей точкой, правее результаты расчета.

После расчета параметров вентилятора можно сформировать отчет в формате *.doc нажав на кнопку «MS Word» или в формате *.pdf – кнопка «PDF».

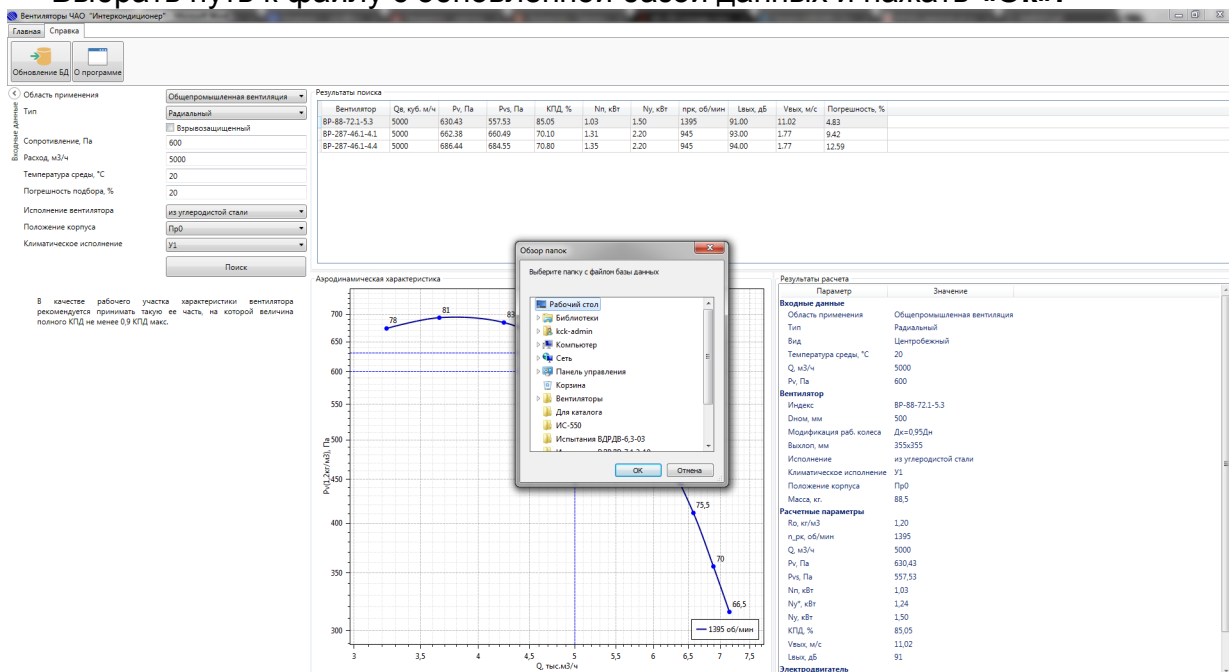
Для обновления базы данных программы подбора вентиляторов необходимо скачать и сохранить обновленный файл с базой данных с официального сайта ЧАО «Интеркондиционер» www.intercon.com.ua (на официальном сайте будет оповещение о доработке/добавлении оборудования и

доступен для скачивания файл с обновленной базой данных), зайти в программу, перейти на вкладку «Справка» и нажать на кнопку «Обновление БД».



В качестве рабочего участка характеристики вентилятора рекомендуется принимать такую ее часть, на которой величина полного КПД не менее 0,9 КПД макс.

Выбрать путь к файлу с обновленной базой данных и нажать «Ок».



Появится окно сообщения об успешном обновлении базы данных. Нажать «Ок».

